

# STUDIU PENTRU IDENTIFICAREA, STABILIREA ȘI DISTRIBUȚIA TERITORIALĂ A TRASEELOR CICLOTURISTICE LA NIVEL NAȚIONAL

V 01

## ANEXA 1. Hărți privind identificarea și distribuția traseelor cicloturistice la nivel național

Elaborat de:

**Ministerul Dezvoltării, Lucrărilor Publice și Administrație**

prin

**Centrului Național de Coordonare Velo**

Colectivul de autori:

Ciprian Secara, Emanuela Dimitriu

A contribuit la colectarea de date și finalizarea acestui material:

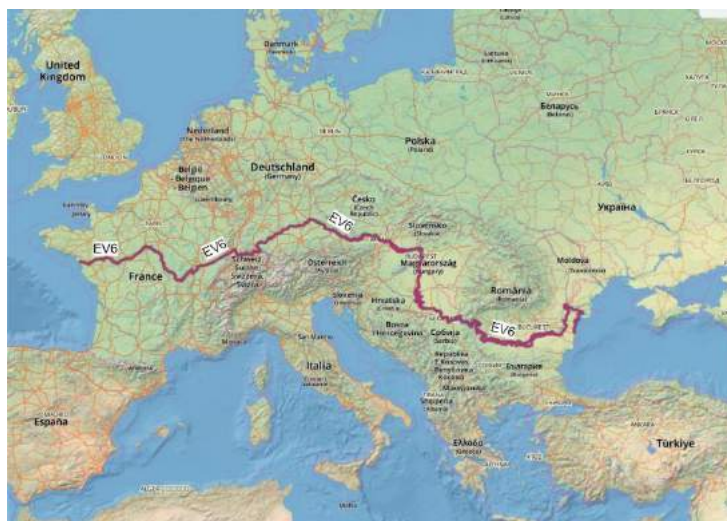
transporturi Asist. Dr. Ing. Armand Șerban Stere



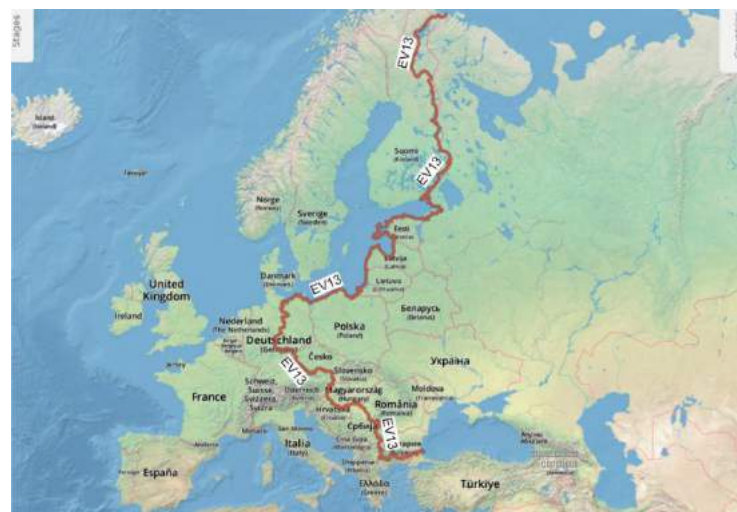
Harta rutelor EuroVelo (ECF, 2022)



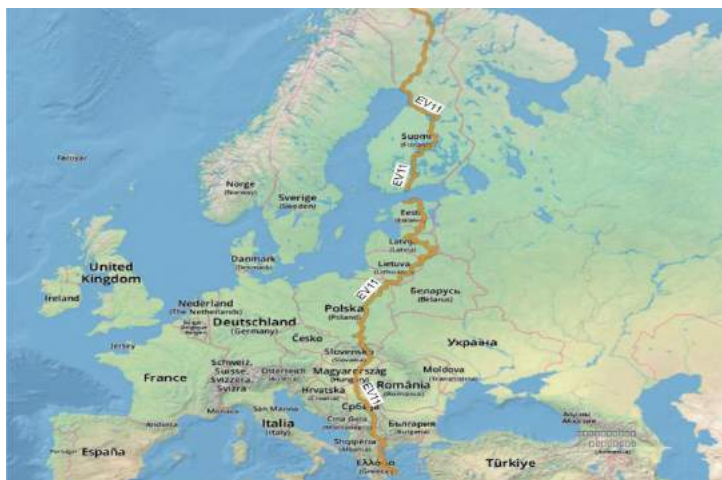
Harta teritoriul României în raport cu rutele EuroVelo, prelucrare de pe site en.eurovelo.com



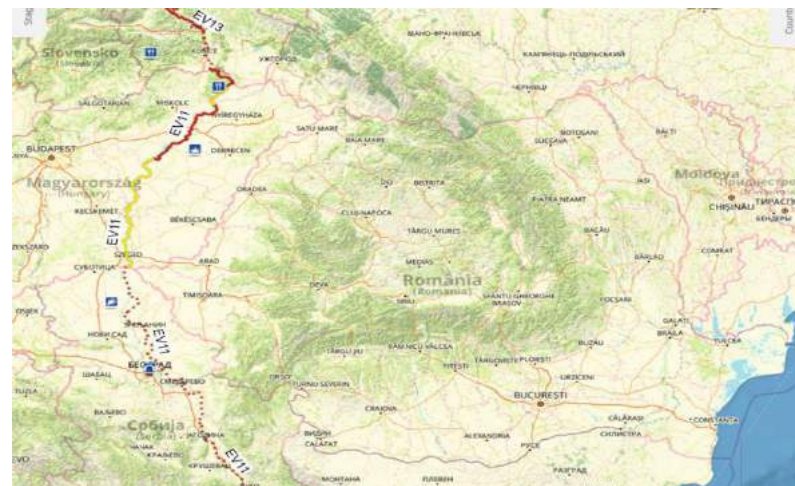
Harta teritoriul României în raport cu ruta EuroVelo 6 Atlantic – Marea Neagră, prelucrare de pe site en.eurovelo.com



Harta teritoriul României în raport cu ruta EuroVelo 13 Traseul Cortinei de Fier, prelucrare de pe site en.eurovelo.com



Harta teritoriul României în raport cu ruta EuroVelo 11 Traseul Europei de Est, prelucrare de pe site en.eurovelo.com



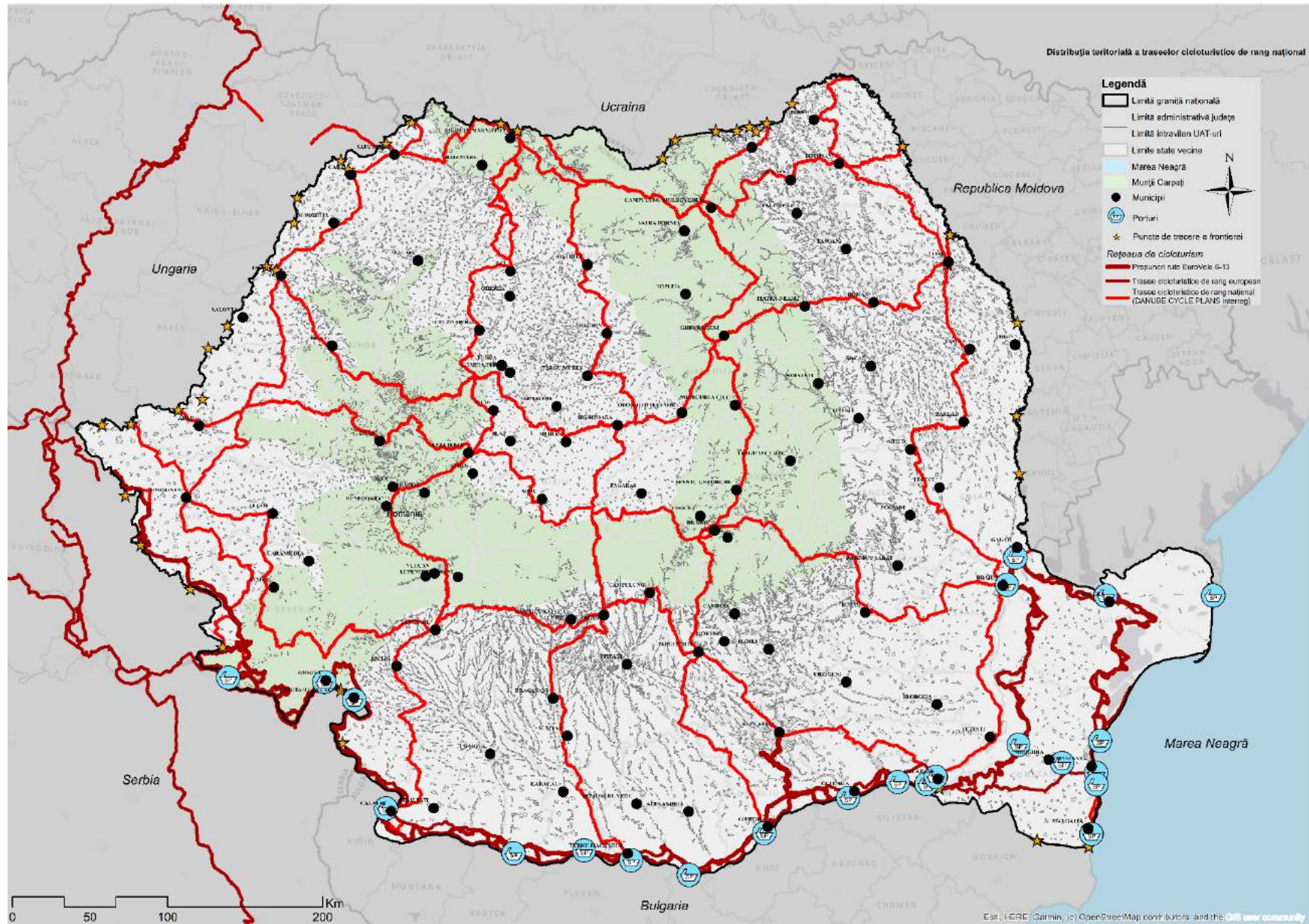
Possible conexiuni a teritoriul României cu ruta EuroVelo 11 Traseul Europei de Est, prelucrare de pe site en.eurovelo.com



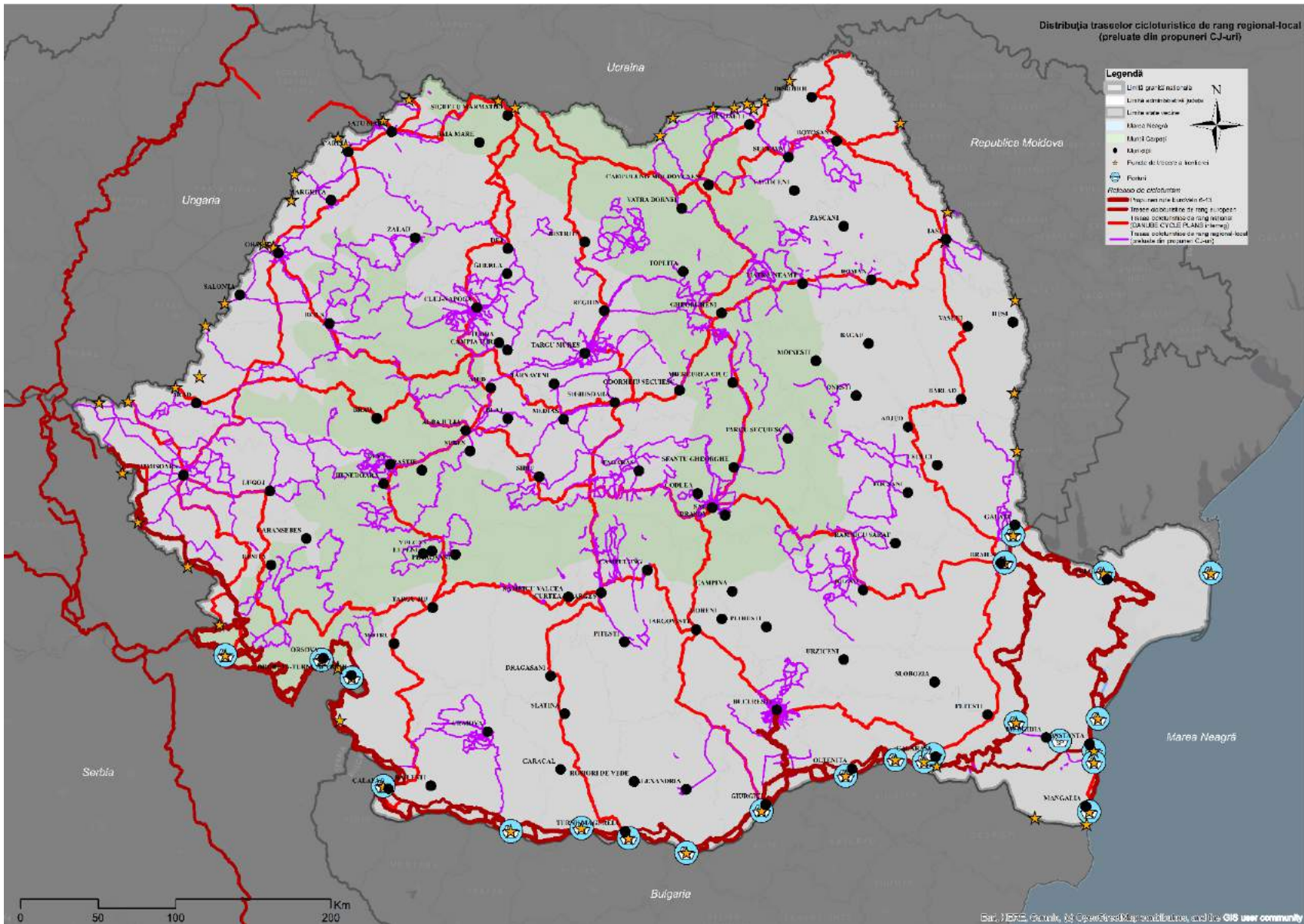
Harta teritoriul României în raport cu traseele cicloturistice de rang național la nivel european



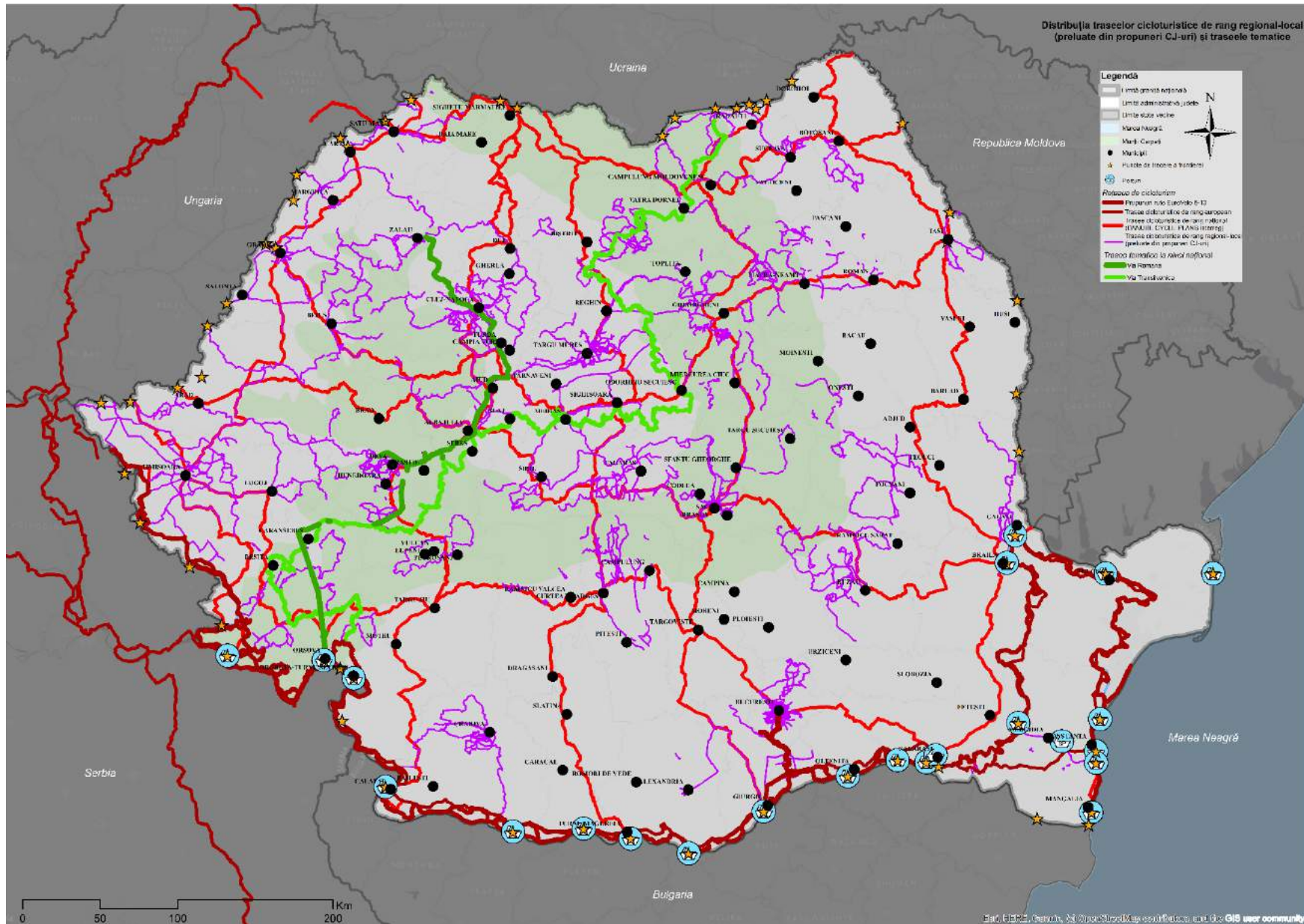
Harta teritoriul României în raport cu traseele cicloturistice de rang local-regional-național la nivel european



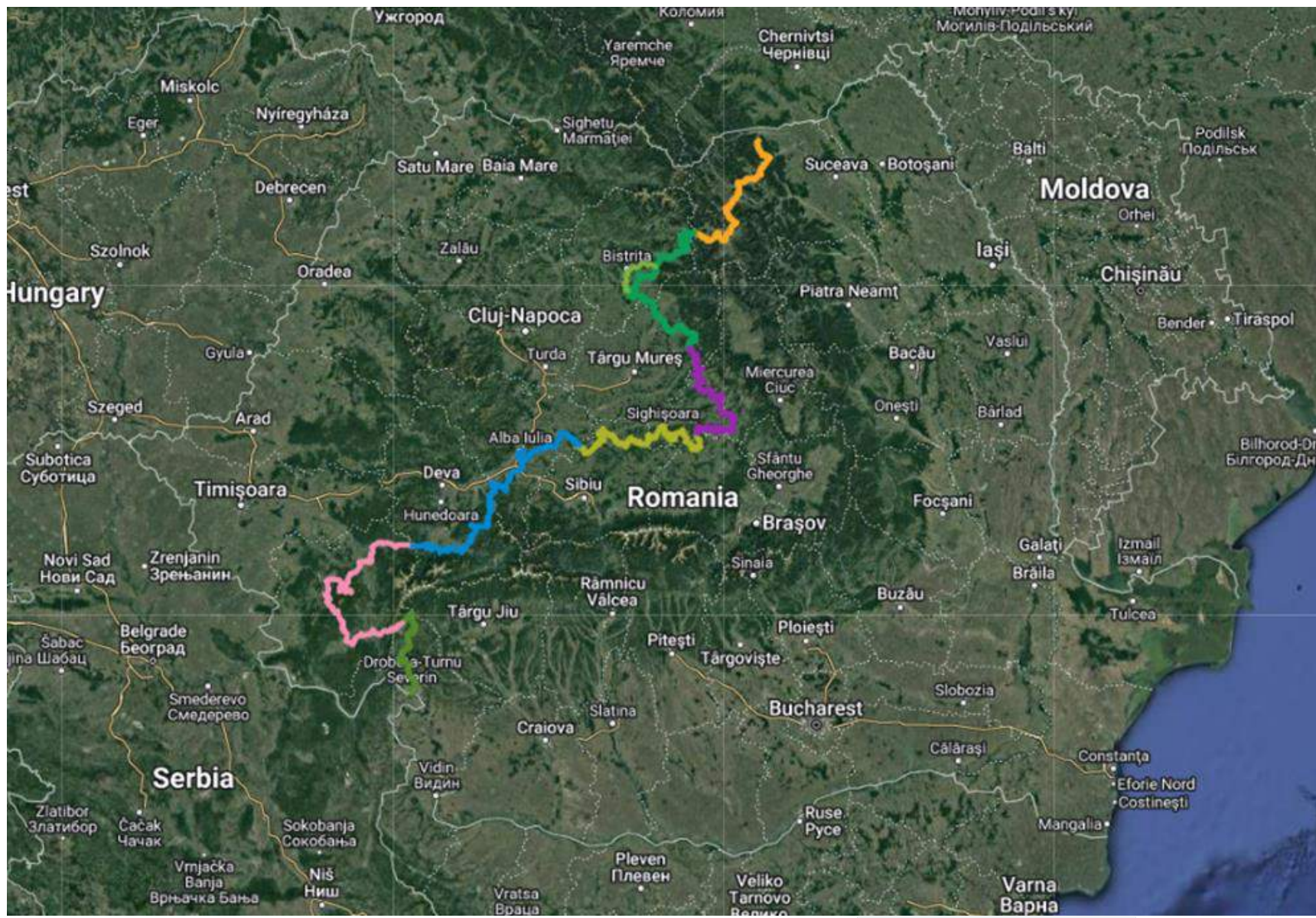
Harta distribuției teritoriale a traseelor cicloturistice de rang național  
Sursa: prelucrare după INCDT, 2022.



Harta distribuției teritoriale a traseelor cicloto turistice de rang național identificate prin proiectul “Danube Cycle Plans” și trasee cicloto turistice de rang regional și local propuse de Consiliile Județene



Harta distribuției teritoriale a traseelor cicloturistice de rang național identificate prin proiectul “Danube Cycle Plans” și trasee cicloturistice de rang regional și local propuse de Consiliile Județene în raport cu rutele Via Transilvanica și Drumul Imperial Roman



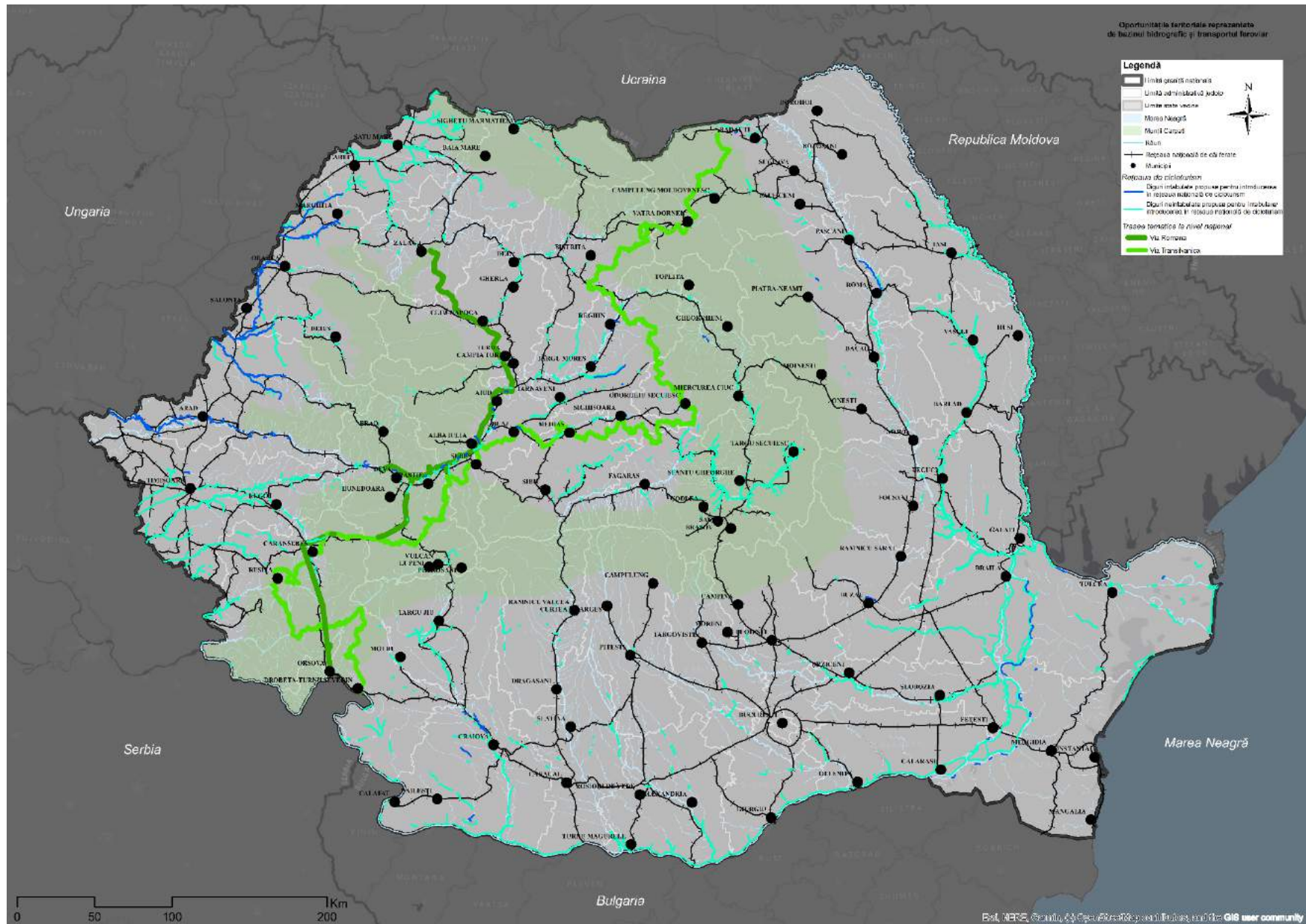
Harta distribuției teritoriale a traseului Via Transilvanica, sursă [www.viatransilvanica.com](http://www.viatransilvanica.com)

[https://www.google.com/maps/d/u/0/viewer?mid=1J5\\_EDJTogDtlv0WdzuDTvqDTsvd5R6w&ll=46.24095914555498%2C25.673399683875395&z=7](https://www.google.com/maps/d/u/0/viewer?mid=1J5_EDJTogDtlv0WdzuDTvqDTsvd5R6w&ll=46.24095914555498%2C25.673399683875395&z=7)

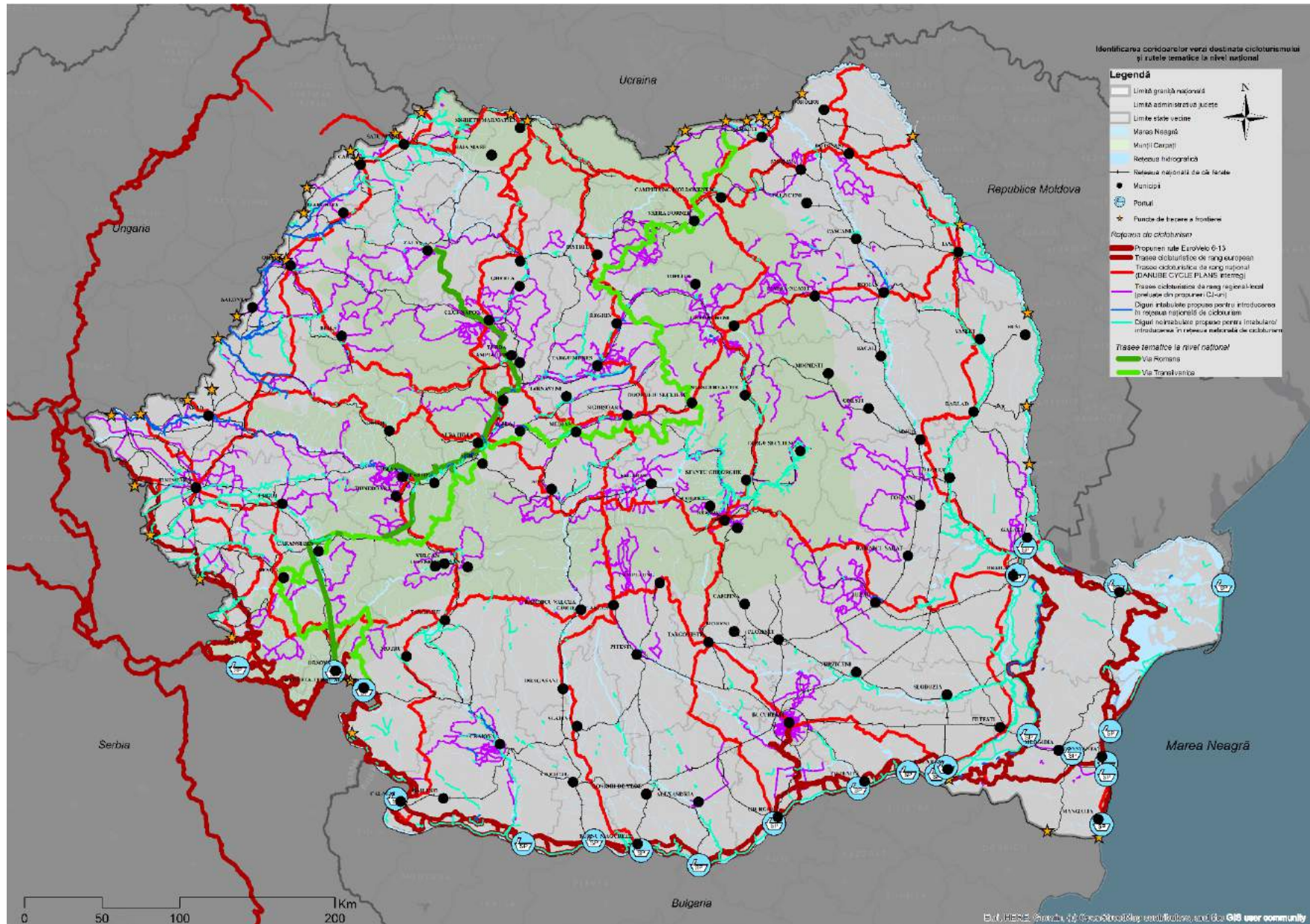


Harta distribuției teritoriale a traseului Drumul Imperial Roman, sursă [www.ister.gi.is](http://www.ister.gi.is) din proiectul Interreg „ConnectIng hiSTorical Danube rEgions roman routes”

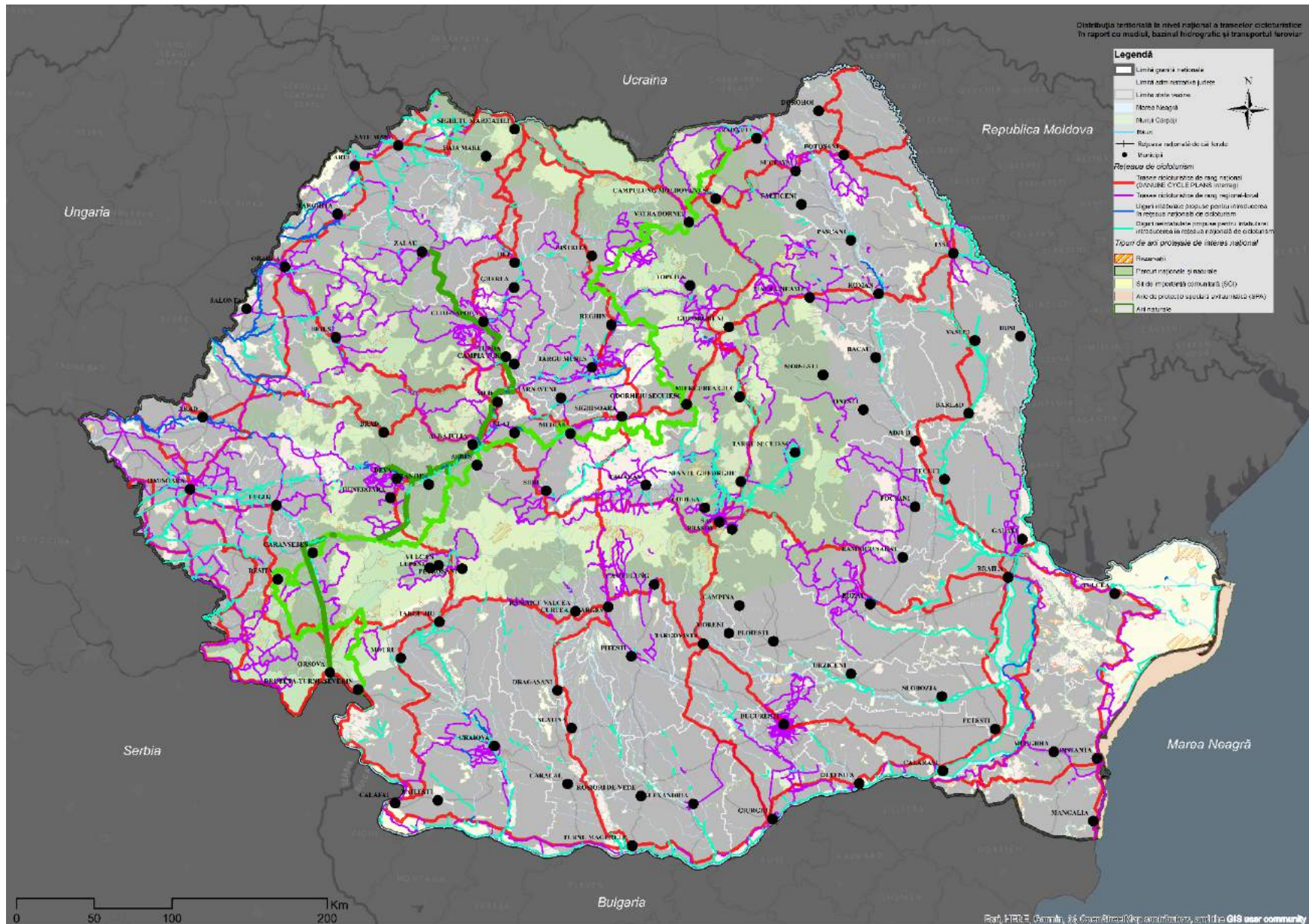




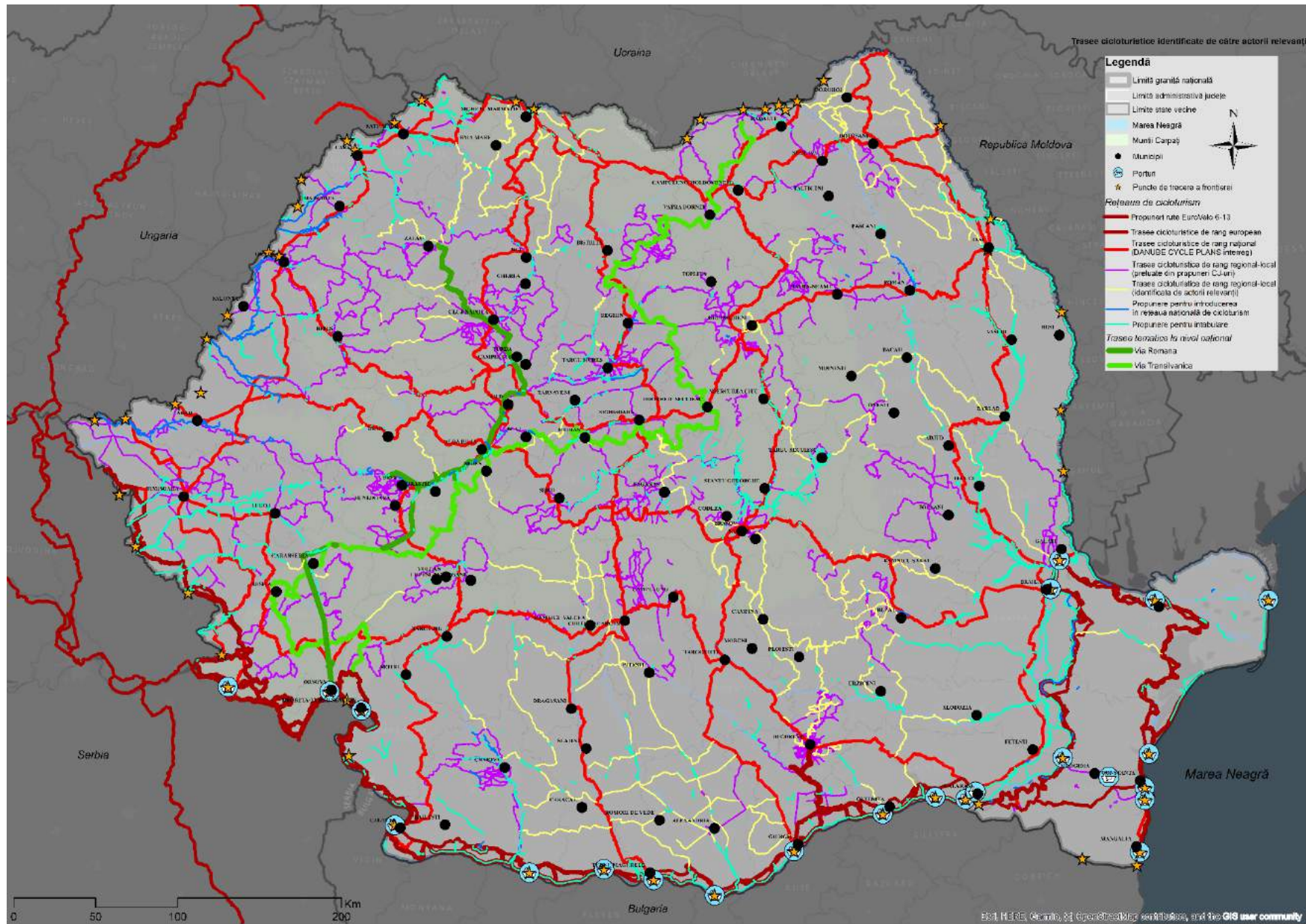
Harta distribuției teritoriale a oportunităților reprezentate de diguri, bazin hidrografic și căi ferate



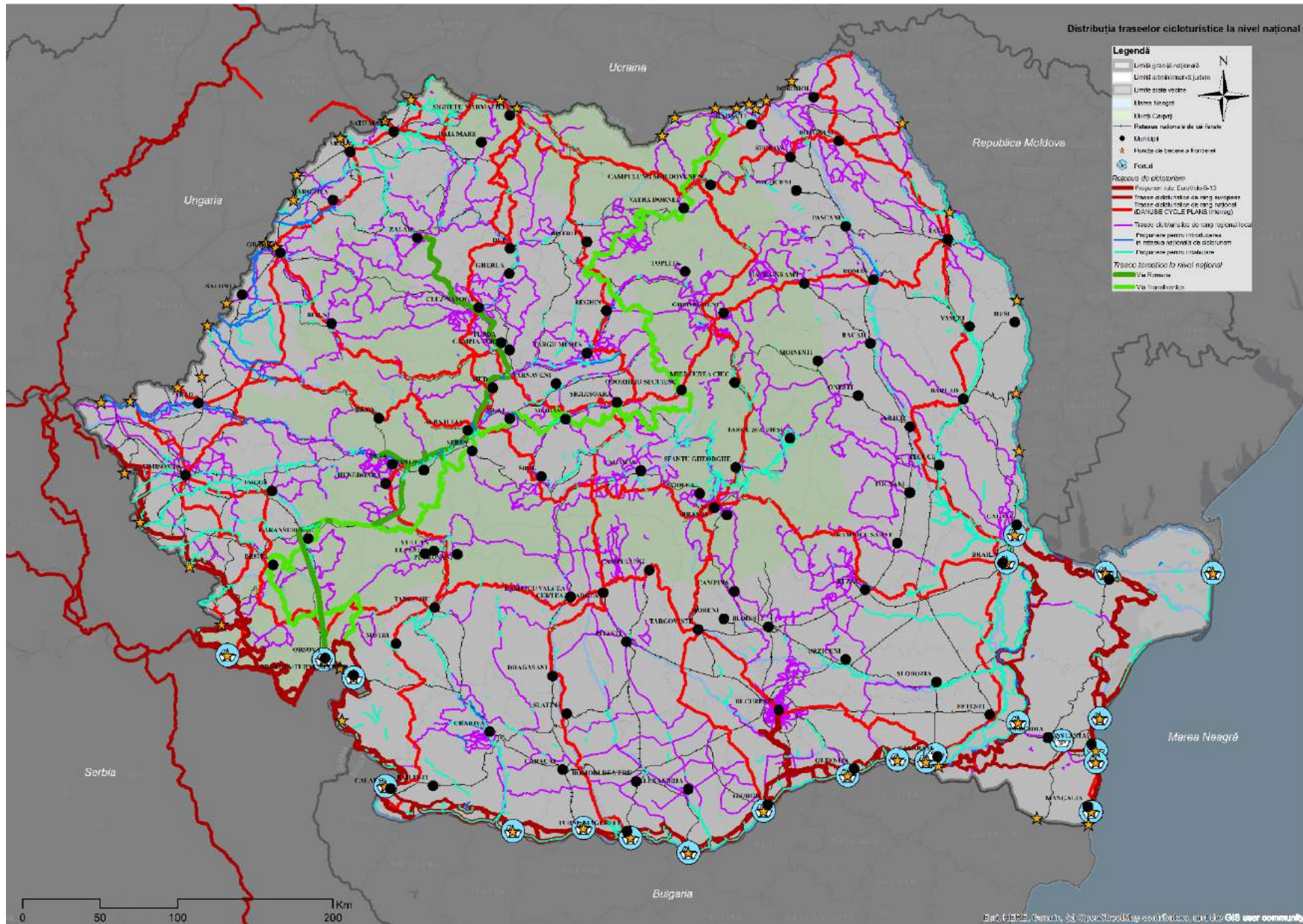
Harta distribuției teritoriale a traseelor cicl turistice identificate în raport cu oportunitățile de diguri și rețeaua de căi ferate



Harta distribuției teritoriale a traseelor cicloturistice identificate în raport cu oportunitățile de mediu, rețeaua hidrografică și rețeaua de căi ferate



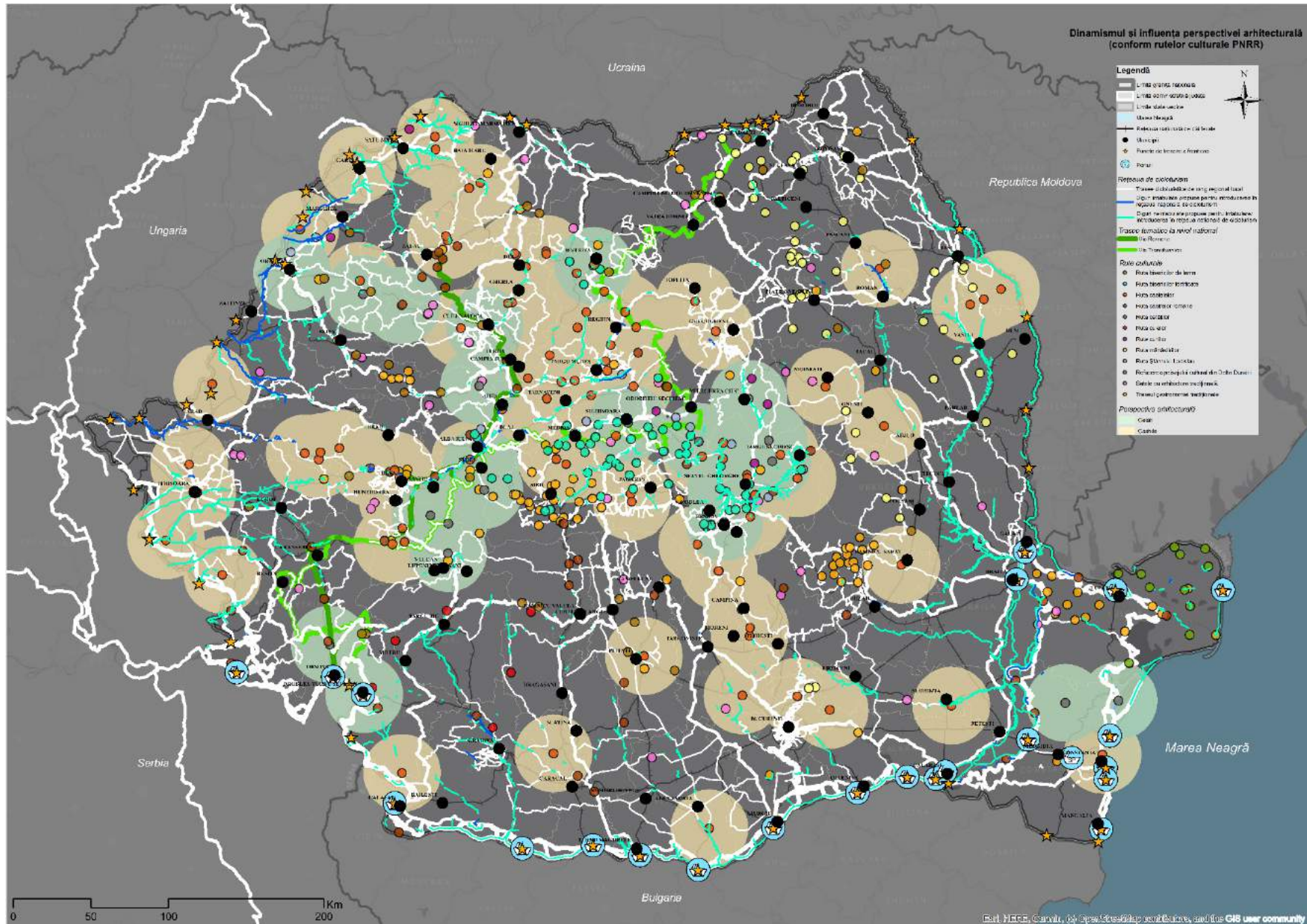
Harta distribuției teritoriale a traseelor cicloturistice identificate de actorii relevanți în raport cu distribuția traseelor cicloturistice de rang național, regional – local și a oportunităților



Harta generală a distribuției teritoriale a traseelor ciclouristice la nivel național





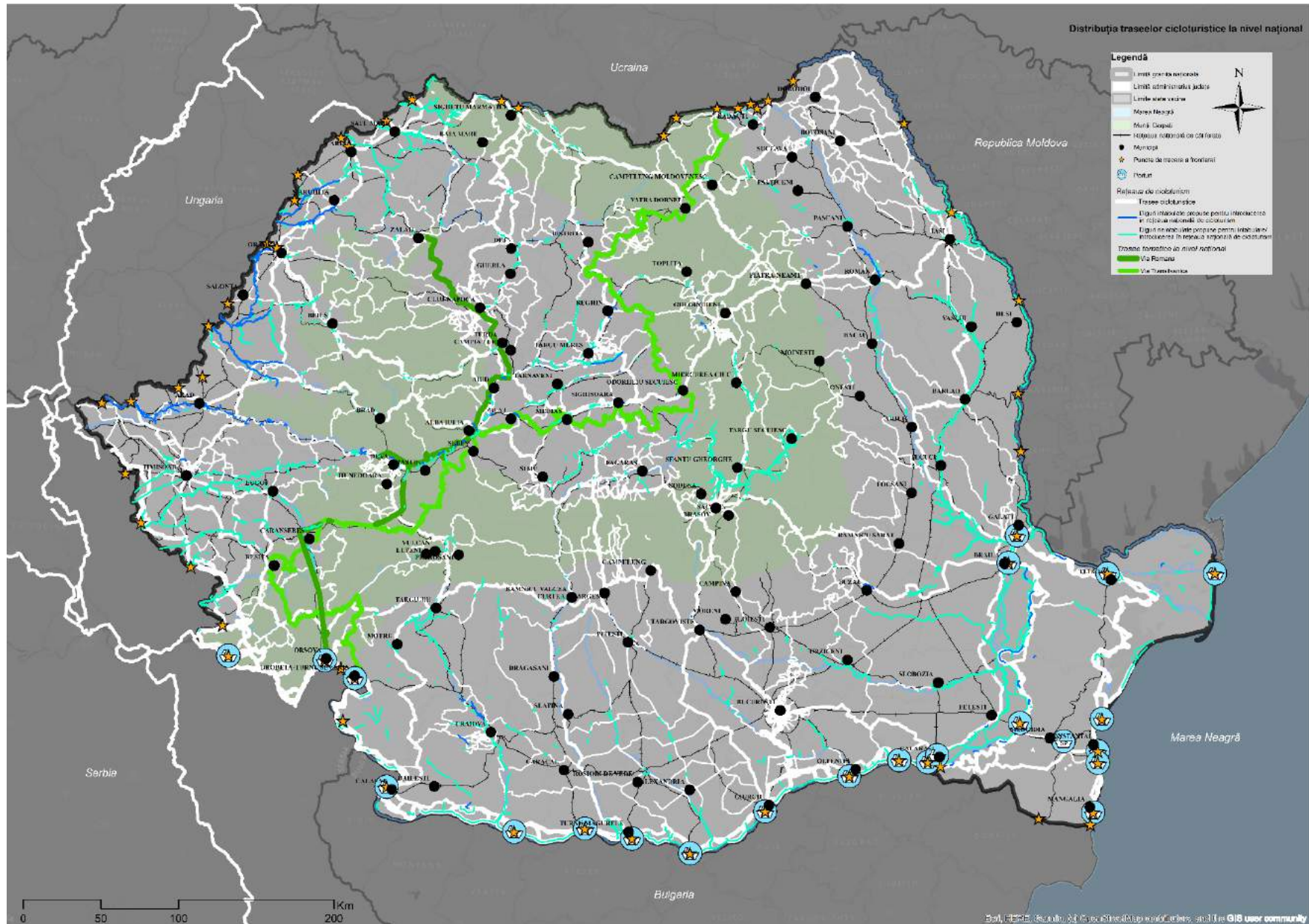


Dinamismul și influența perspectivei arhitecturale (conform rutelor culturale finanțate prin PNRR) în raport cu distribuția teritorială a traseelor ciclouristice la nivel național

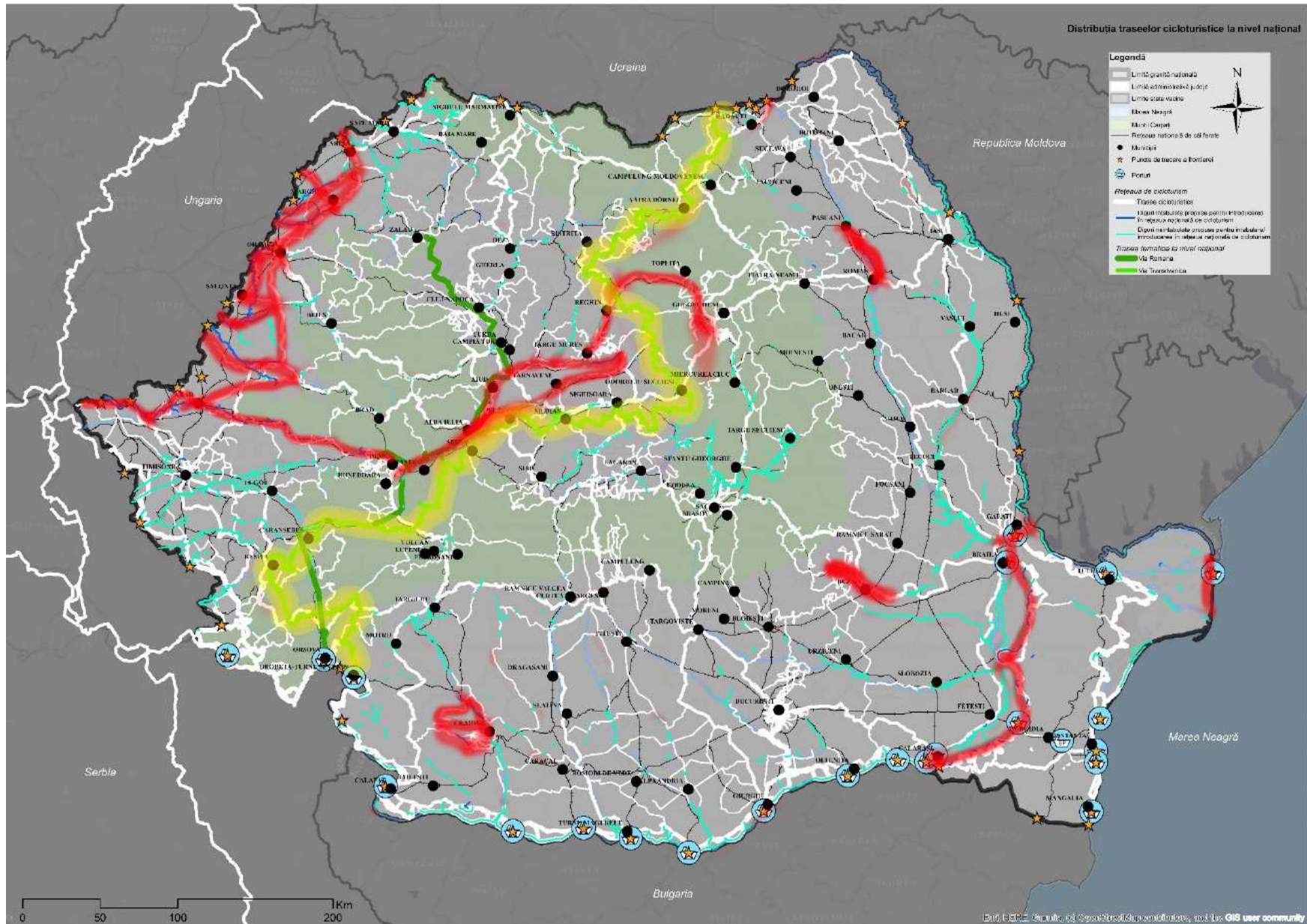




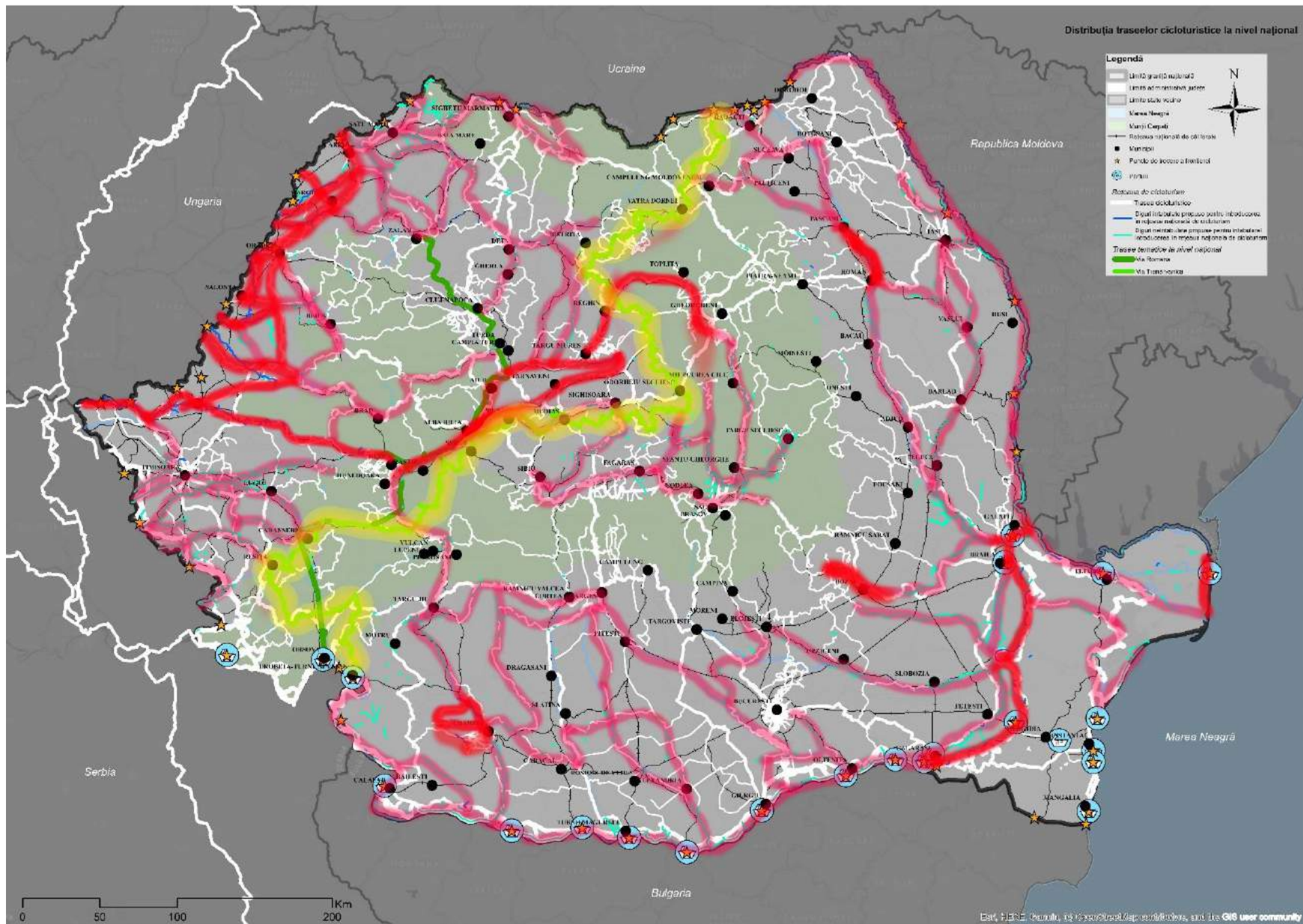




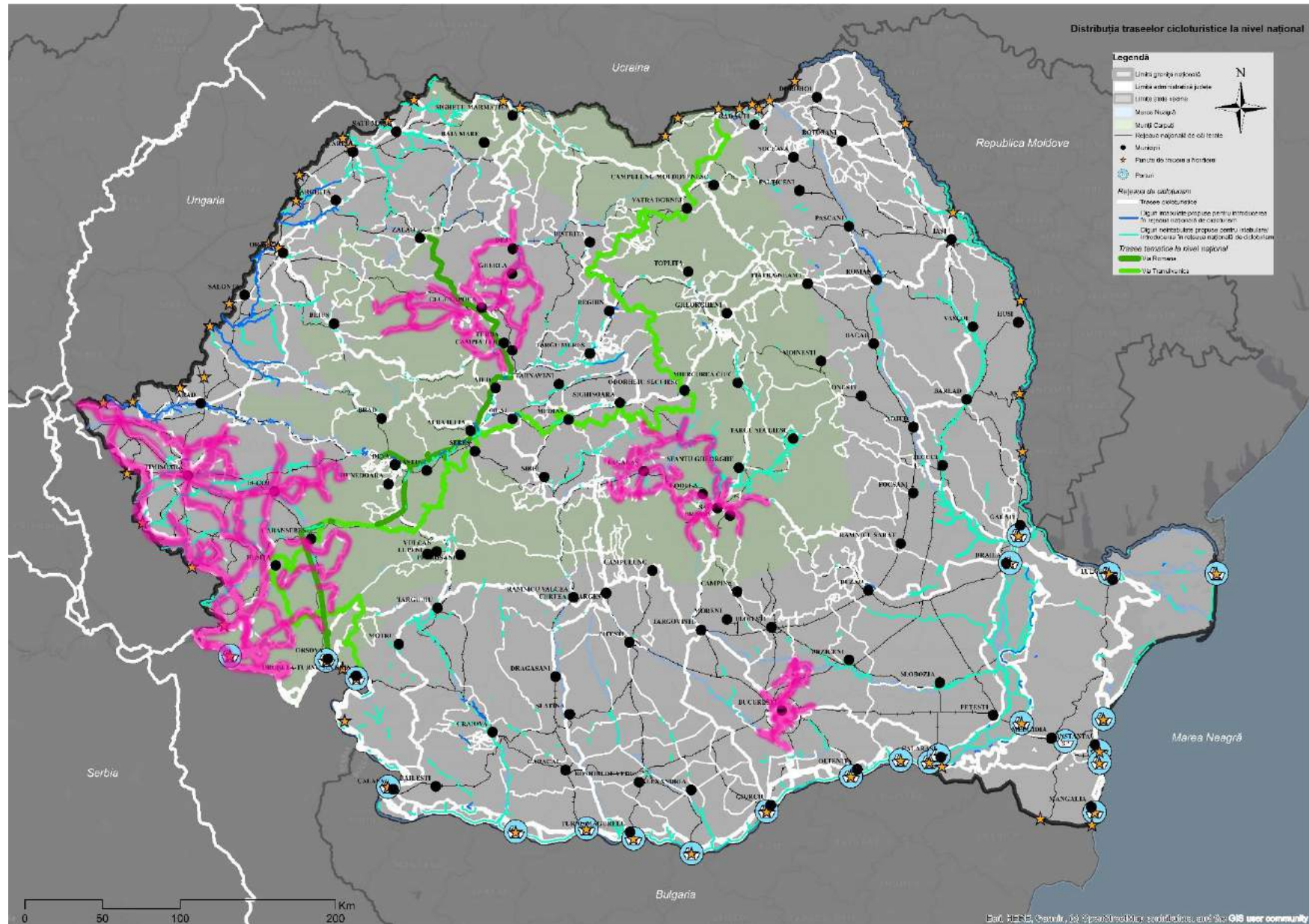
Harta generală a distribuției teritoriale a traseelor cicloturistice la nivel național



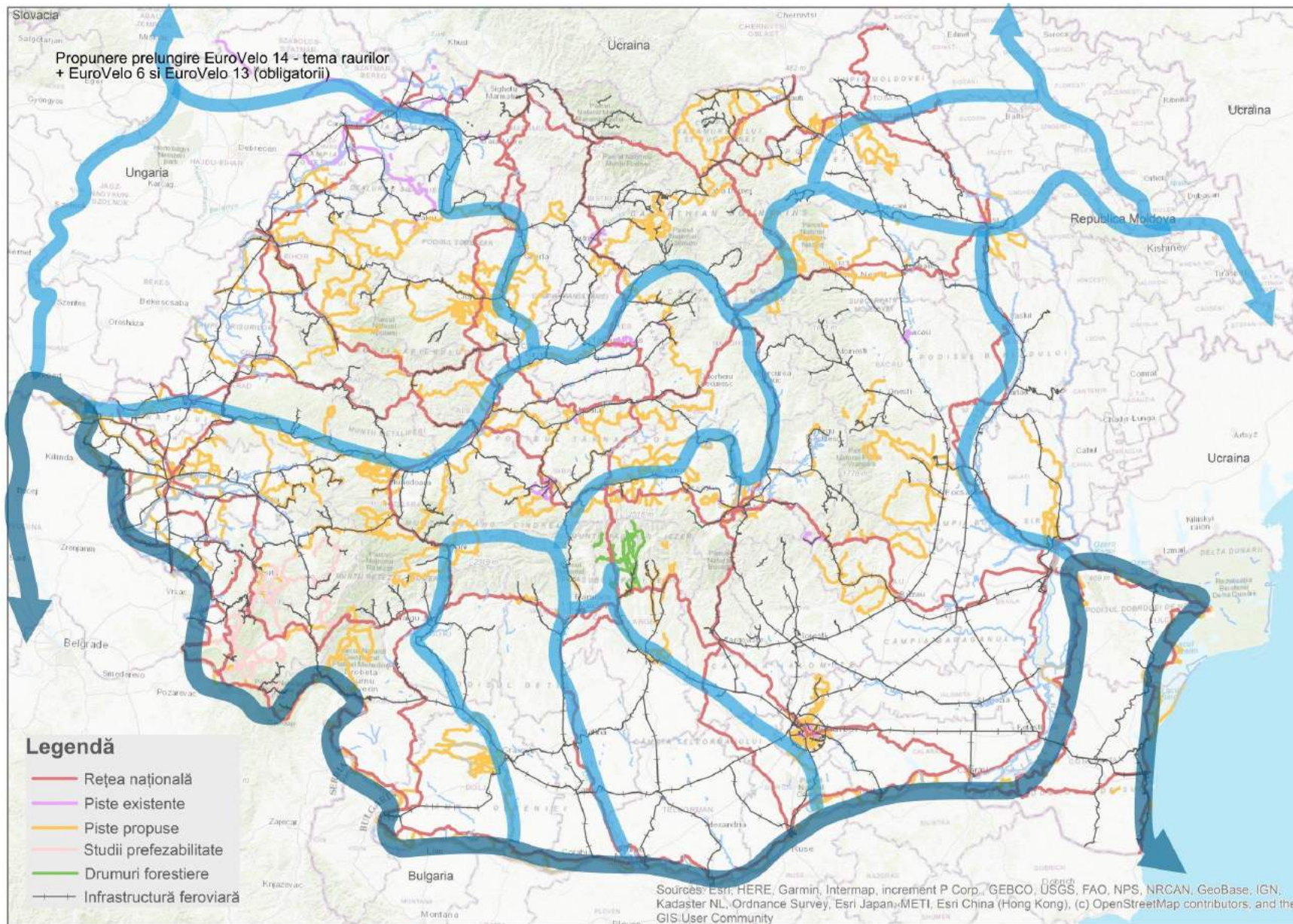
Harta generală a distribuției teritoriale a traseelor cicloturistice la nivel național în raport cu scenariul pe termen scurt Etapa 1  
Roșu-diguri intabulate, galben – ruta Via Transilvanica



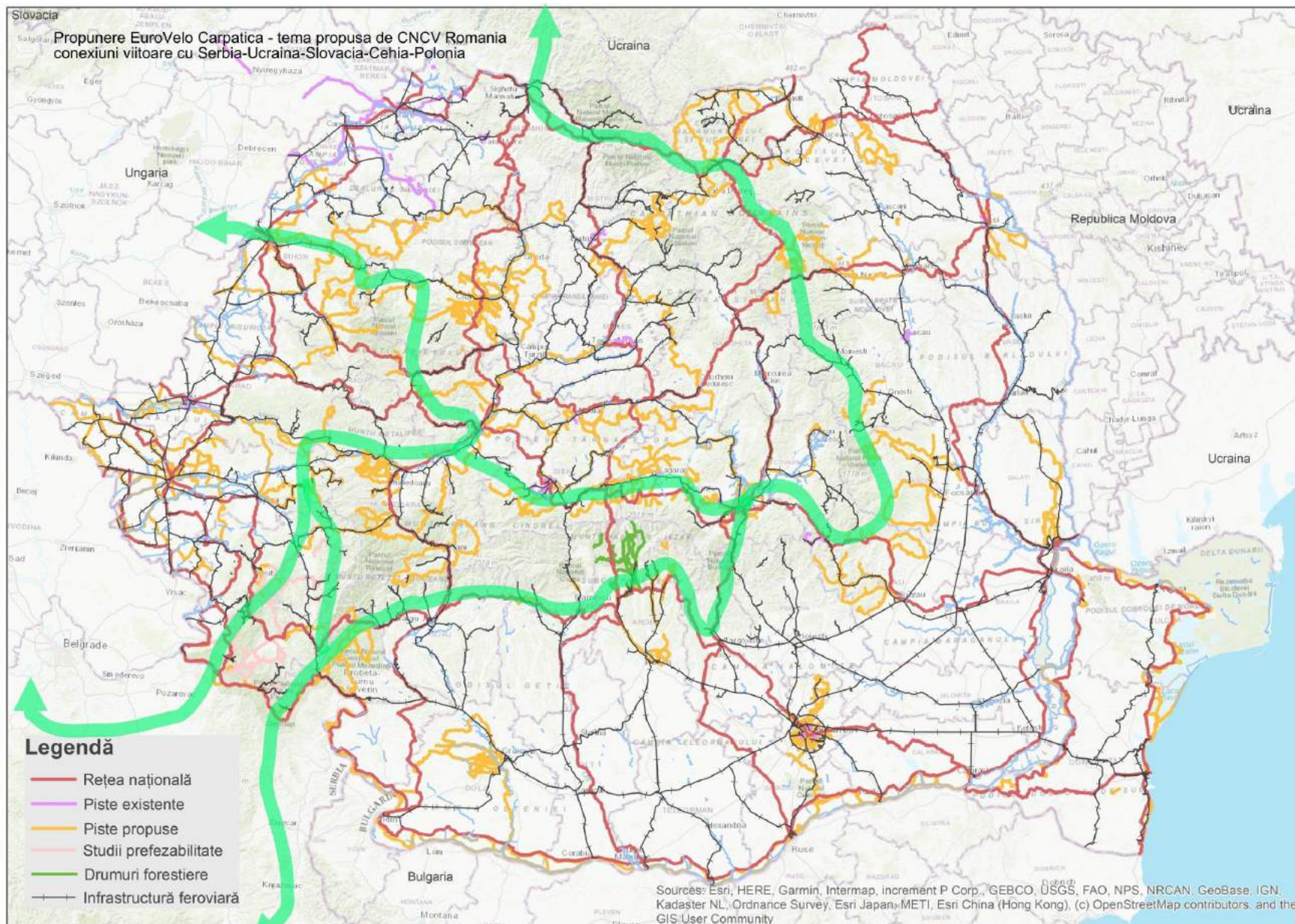
Harta generală a distribuției teritoriale a traseelor cicloturistice la nivel național



Harta generală a distribuției teritoriale a traseelor cicloturistice la nivel național

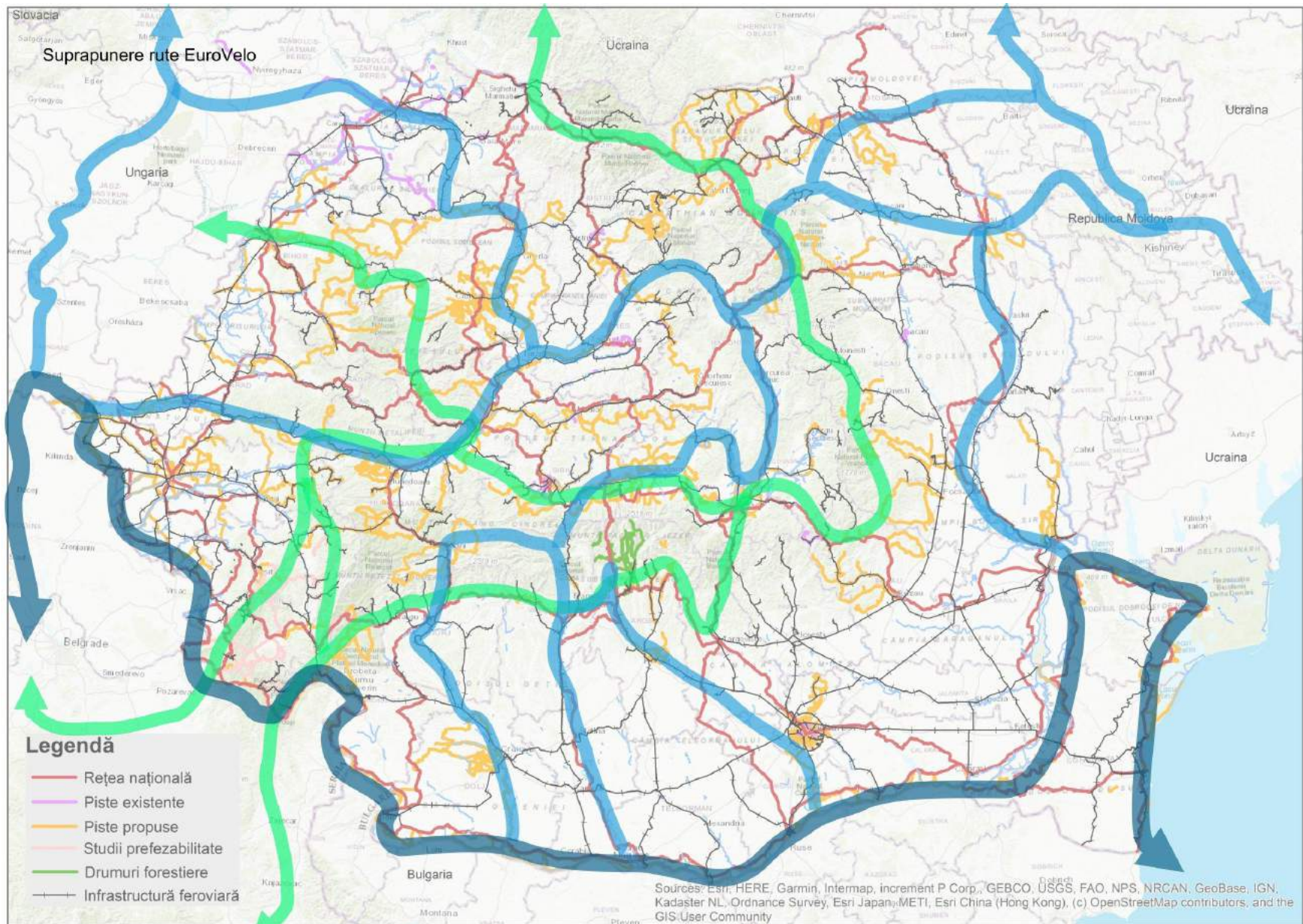


Scenariu prelungire EuroVelo 14 „Râuri”



Propunere CNCV amenajare EuroVelo „Carpatica”





Scenariu pe termen lung extindere rută EuroVelo 14 „Râuri” și propunere amenajare EuroVelo „Carpathica”